

クオ神奈川新町壱番館 京急線「神奈川新町」駅 徒歩 2 分

号室

750 万円 (税込)

※消費税(価格に含む)

円

中古マンション

～◆徒歩2分の駅チカ物件◆～

※オーナーチェンジ物件



☆横浜駅へ4分

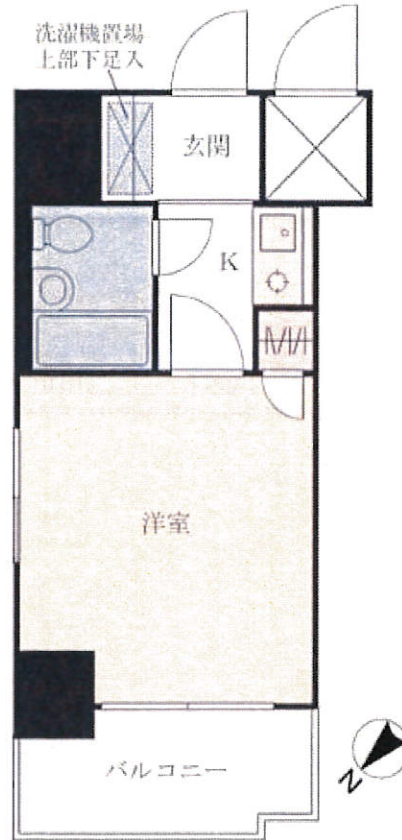
※最寄駅の「神奈川新町」より

☆羽田空港へ25分

※国内線ターミナル駅

☆オートロック

☆エレベーター有り



所在地	地番	神奈川県横浜市神奈川区新町2-2	
	住居表示	神奈川県横浜市神奈川区新町2-2	
建物	規模・構造	鉄骨鉄筋コンクリート造 地上 10 階建 6 階部分	
	専有面積	壁芯 16.01 m ² (4.84 坪)	
	バルコニー	3.26 m ²	バルコニー方向 北西
	専用庭		ポーチ
	総戸数	75 戸	築年月日 1992年7月
	分譲主	明和地所 (株)	施工会社 真柄建設 (株)
	間取り	1 K	
	管理形態	全部委託	
	管理会社	明和管理 (株)	管理方式 巡回管理
	維持費	管理費 6,000 円	修繕積立金 5,400 円
	その他 円	合計 11,400 円	
土地	土地権利	所有権	敷地面積 341.20 m ²
	敷地権割合共有持分	1,601 /	126,913
都市計画	用途地域	商業地域	
	その他法令上の制限		
引渡	現況	賃貸中	引渡時期 相談
備考	募集家賃：52,000円 (賃料：46,000円、共益費6,000円) (サブリース家賃：45,000円)		

※この案内図面は概略紹介図です。図面と現況が異なる場合は、現況優先となります。



宅地建物取引業【東京都知事(2)第99352号】

(公社)東京都宅地建物取引業協会会員
(公社)全国宅地建物取引業保証協会会員

〒101-0021 東京都千代田区外神田6-6-1
齊藤ビル5階

TEL.03(5834)3068

FAX.03(5834)3069

<https://elc-a.com>

登録NO.			
検印	担当者	レインズ物件	取引態様
			代理
		手数料	
		3%	